

CNAMTS	CODAGE - CCAM	Page: 1 sur 48
DSI/PC	Guide d'utilisation des tables au format Dbase III	Maj : 5.00 19/01/2014
	CCAM_DBF201301 v9.docx	

1. SUPPORT

Le support est constitué du fichier ccam_dbf.zip qui contient l'export des tables Oracle au format DBase III.

Pour chaque table il y a :

- Un fichier au format Dbase III,
- Un fichier texte contenant :
 - Date de modification du Fichier DBF (AAAAMMJJ),
 - Numéro de séquence (5 Caractères),
 - Date Courante (AAAAMMJJ),
 - Taille du Fichier DBF en Octets (10 Caractères),
 - Sceau (15 Caractères),
 - Date de Création du Fichier DBF (AAAAMMJJ).

2. PARTICULARITÉS

Le format Dbase limite la longueur des noms de colonne à 10 caractères et la taille maximum d'une colonne à 254 caractères.

Les noms de colonnes Oracle sont tronqués à 10 caractères; Un numéro séquentiel est alors introduit afin d'éviter les doublons de noms.

Les colonnes Oracle de taille supérieure à 254 caractères sont éclatées en plusieurs colonnes de 254 caractères comme suit :

- R_ACTE : NOM_LONG => 16 colonnes
- R_COND_GEN : LIBELLE => 16 colonnes
- R_NOTE_ACTE : TEXTE_NOTE => 16 colonnes
- R_NOTE_MENU : TEXTE_NOTE => 16 colonnes
- R_RMO : TEXTE => 16 colonnes
- R_TB03 : LIBELLE => 2 colonnes

Nombres réels, l'extraction en DBF augmente la taille du champ de 1 caractère, car le format DBase stocke la virgule.

Exemple : Sous Oracle, le type est NUMBER(12,6),

Sous DBF, le type sera NUMBER(13,6).

CNAMTS	CODAGE - CCAM	Page: 2 sur 48
DSI/PC	Guide d'utilisation des tables au format Dbase III	Maj : 5.00 19/01/2014
	CCAM_DBF201301 v9.docx	

Le format DBF est le format de fichier du SGBD DBASE .

Les fichiers de format **DBF III** sont des fichiers ASCII avec des colonnes de taille fixe. Le fichier comprend un entête dont la description est la suivante ;

En-tête du fichier		
Nombre	Position	Description
1	0	Type de fichier (03h pas de mémo, 83h avec un mémo)
	1-3	Date de dernière mise à jour (AAMMJJ)
	4-7	Nombre d'enregistrements dans la table
	8-9	Nombre d'octets dans l'entête
	10-11	Nombre d'octets dans un enregistrement
	12-14	Réservé
	15-27	Réservé
	28-31	Réservé
En-tête des colonnes		
Nombre	Position	Description
n (nombre de colonnes)	0-10	Nom du champ en ASCII (complété par des zéros si nécessaire)
	11	Type du champ en ASCII (C, D, L, M ou N)
	12-15	Adresse du champ
	16	Longueur du champ en binaire
	17	nombre de chiffres après la virgule
	18-19	Réservé
	20	Réservé
	21-22	Réservé
	23	Réservé
	24-31	Réservé

(D : Date, C : caractère, N : numérique, L : booléen, M : mémo)

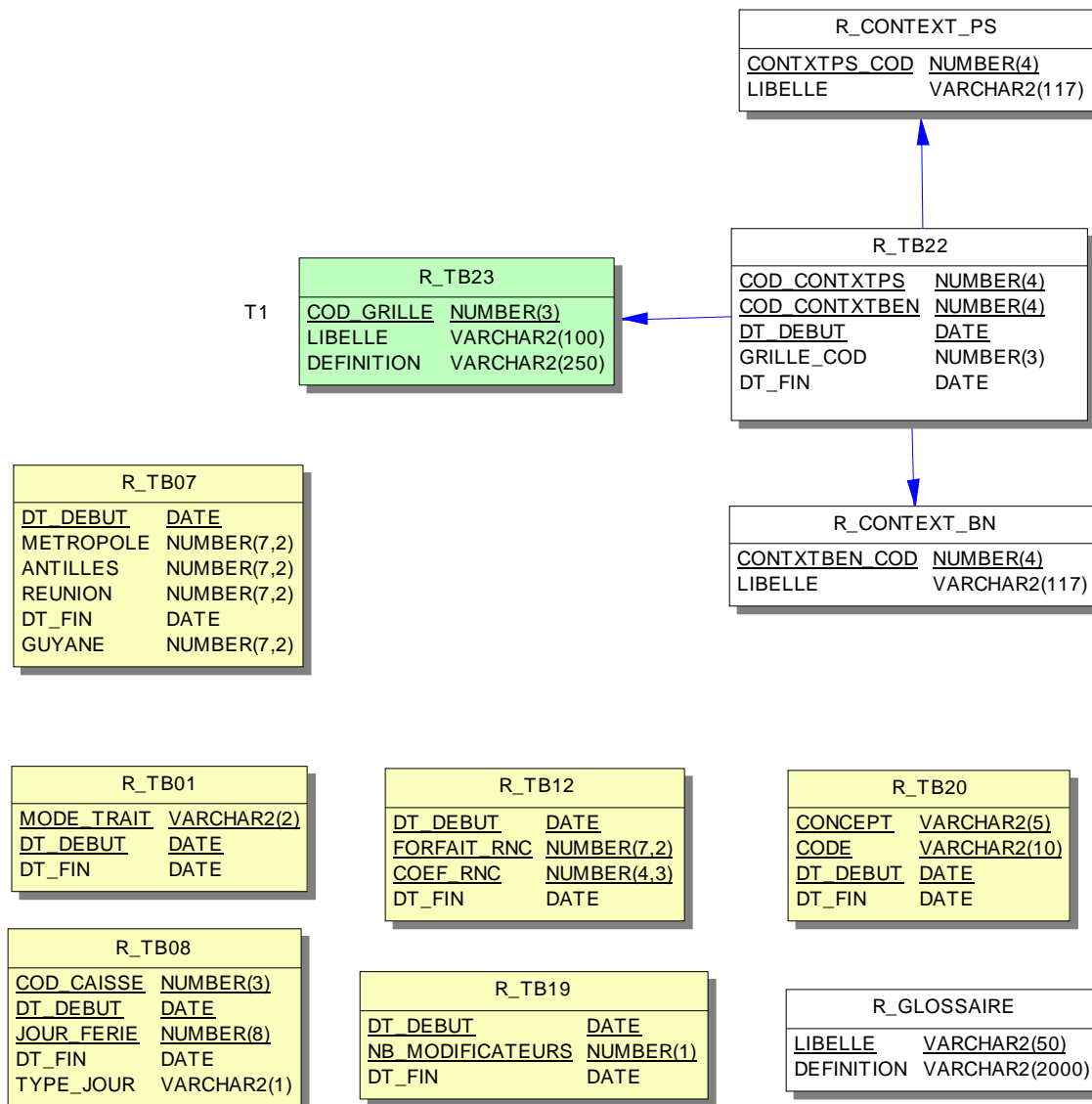
Chaque enregistrement du fichier DBF est précédé d'un octet qui est un espace (20h) si l'enregistrement n'a pas été supprimé ou un astérisque (2Ah) si celui-ci a été supprimé.

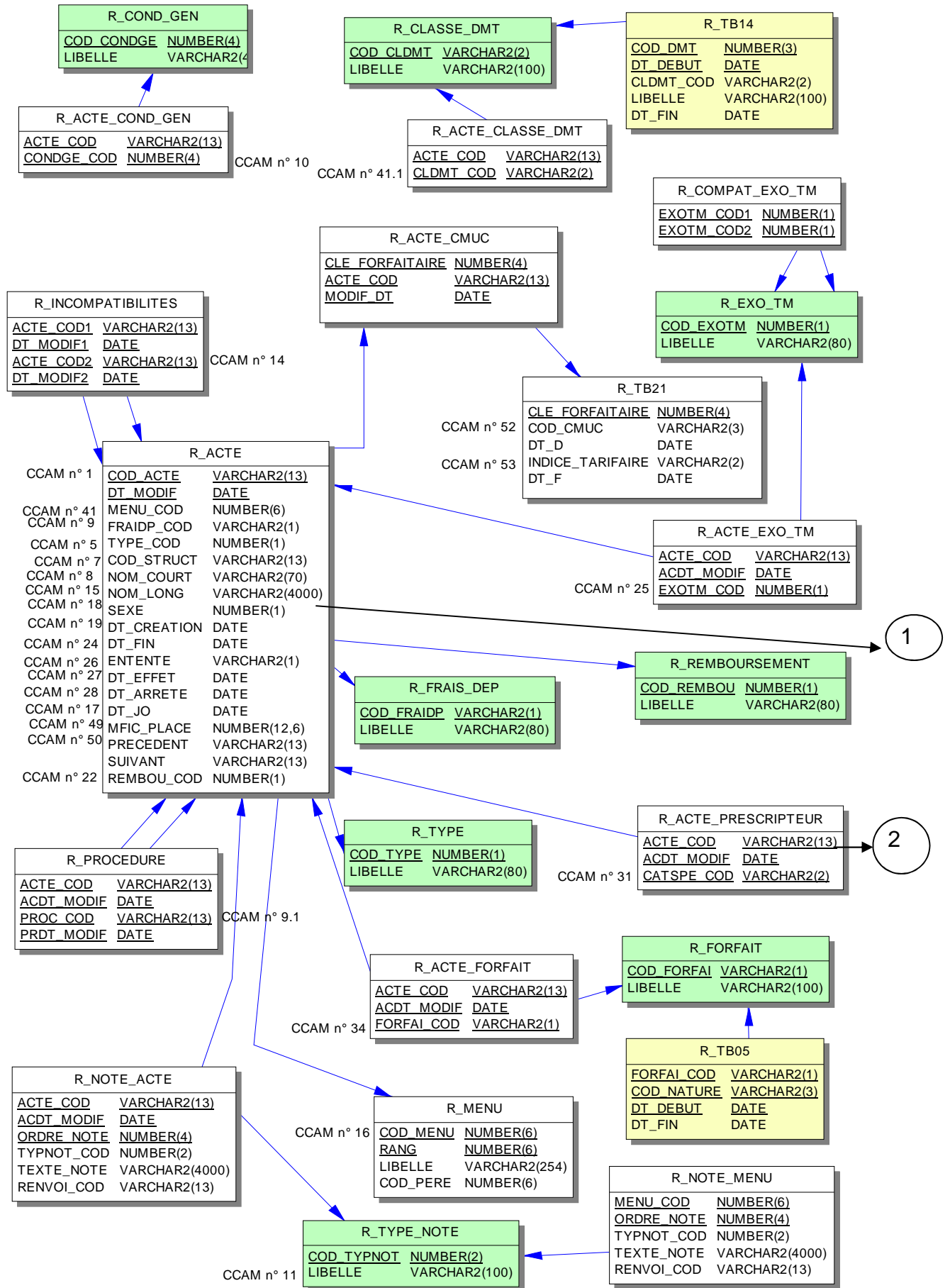
Les champs sont inclus dans les enregistrements sans séparateurs. Ils sont ainsi situés les uns à la suite des autres dans le fichier car ils sont de taille fixe.

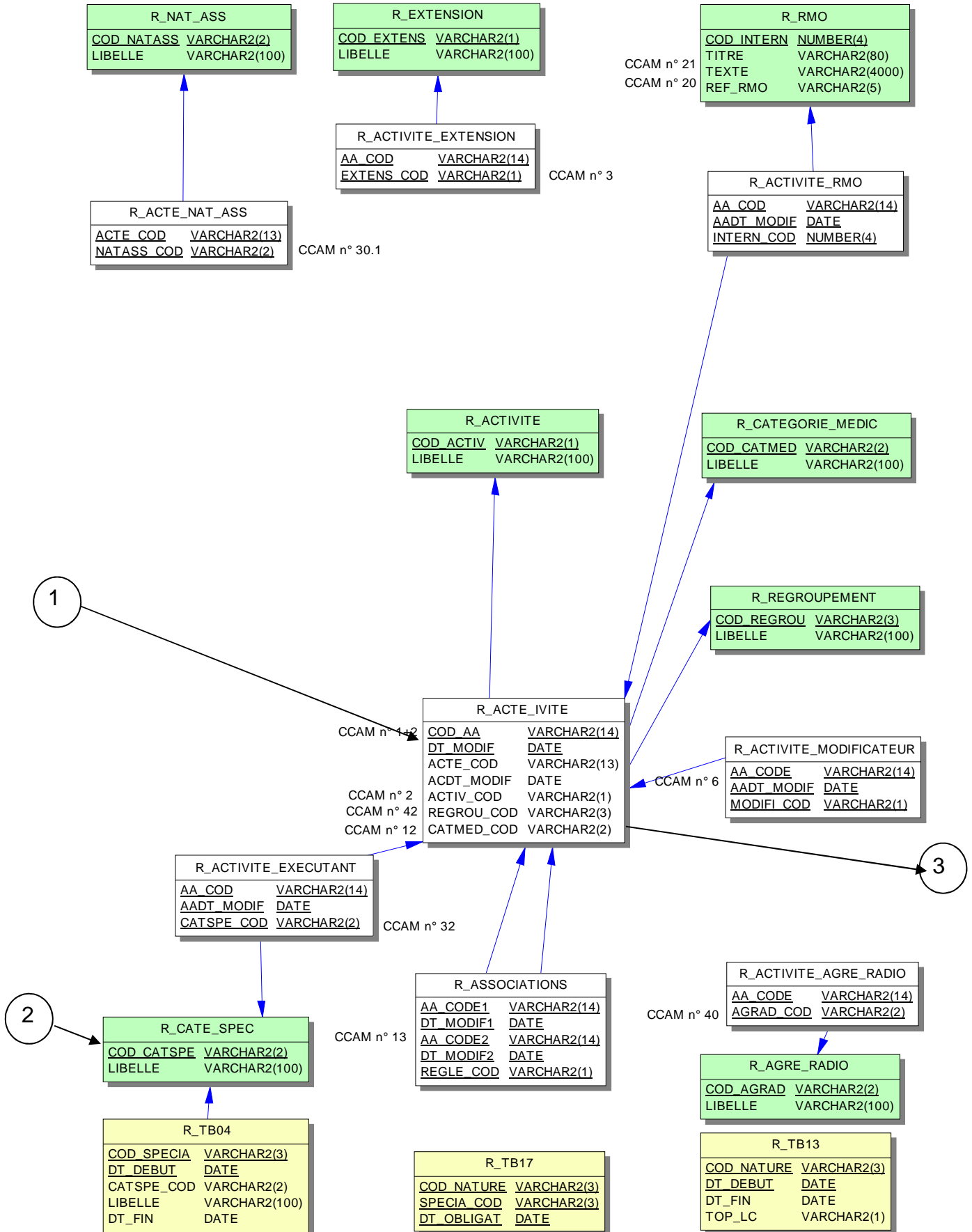
La fin d'un fichier est marqué d'un octet de fin de fichier.

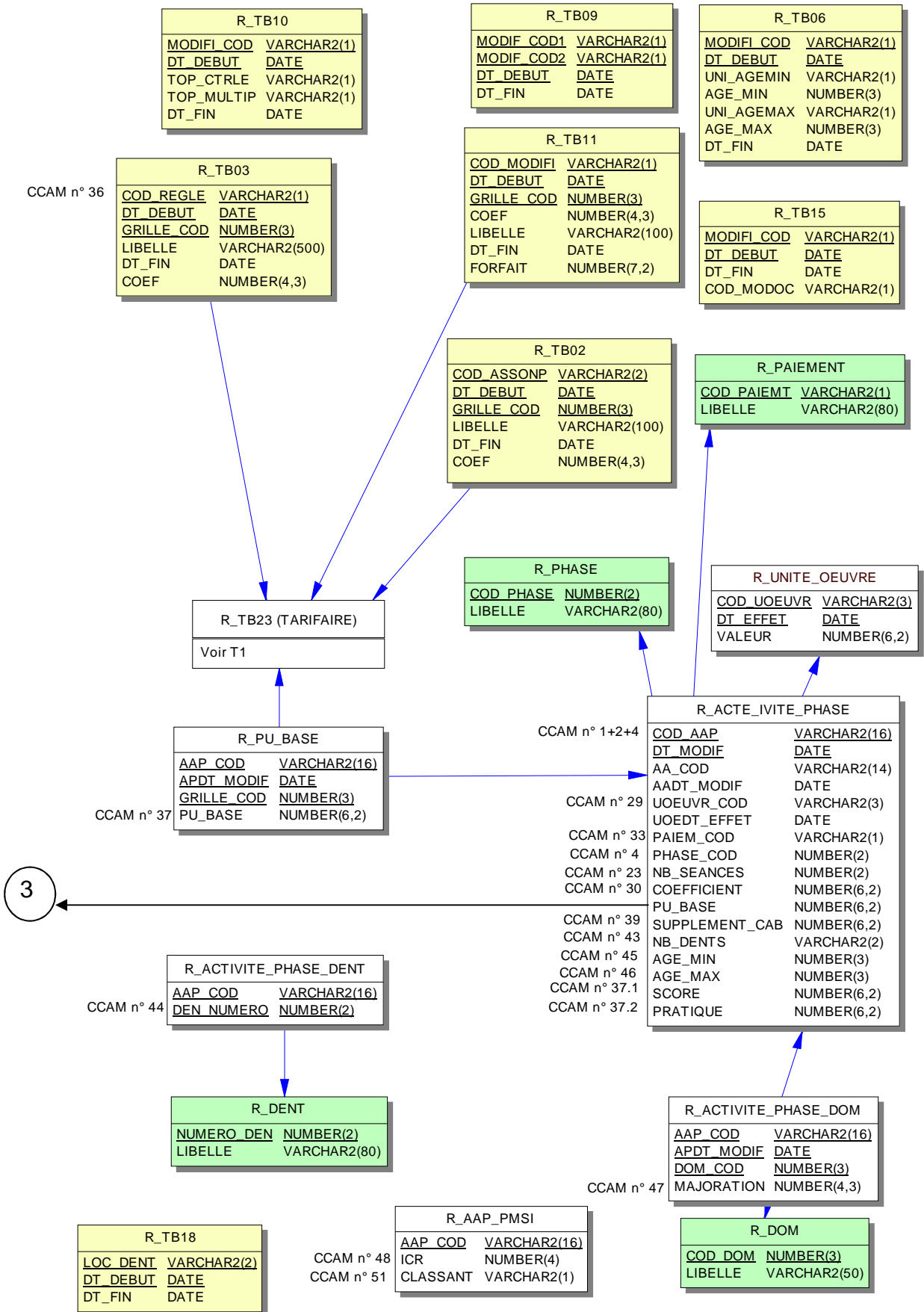
CNAMTS	CODAGE - CCAM	Page: 3 sur 48
DSI/PC	Guide d'utilisation des tables au format Dbase III	Maj : 5.00 19/01/2014
	CCAM_DBF201301 v9.docx	

3. MODÈLE PHYSIQUE DES DONNÉES









CNAMTS	CODAGE - CCAM	Page: 7 sur 48
DSI/PC	Guide d'utilisation des tables au format Dbase III	Maj : 5.00 19/01/2014
	CCAM_DBF201301 v9.docx	

4. INFORMATIONS SUR LES TABLES

Liste des tables

Nom	Commentaire
B_AAP_PMSI	Table des données du PMSI pour l'acte/activité/phase
R_ACTE	Acte ou groupement d'actes
R_ACTE_CLASSE_DMT	Classes de DMT de l'acte
R_ACTE_CMUC	Forfait CMUC - un acte peut avoir plusieurs couple Forfait/Indice.
R_ACTE_COND_GEN	Conditions générales de l'acte
R_ACTE_EXO_TM	Liste des Code exonération ticket modérateur de l'acte
R_ACTE_FORFAIT	Forfaits applicables à un code acte
R_ACTE_IVITE	Activité d'un acte
R_ACTE_IVITE_PHASE	Phase d'une activité d'un acte
R_ACTE_NAT_ASS	Natures d'assurances du code acte
R_ACTE_PRESCRIPTEUR	Catégorie de spécialités prescripteurs permises pour l'acte
R_ACTIVITE	liste des activités de l'acte
R_ACTIVITE_AGRE_RADIO	Agréments radio autorisés pour l'activité
R_ACTIVITE_EXECUTANT	Catégorie de spécialités exécutants permises pour l'activité
R_ACTIVITE_EXTENSION	Extensions documentaires de l'activité
R_ACTIVITE_MODIFICATEUR	Modificateurs d'une activité d'un acte
R_ACTIVITE_PHASE_DENT	Dents incompatibles avec l'acte/activité/phase
R_ACTIVITE_PHASE_DOM	Majorations DOM pour un acte/activité/phase
R_ACTIVITE_RMO	Table des Références médicales opposables de l'activité.
R_AGRE_RADIO	Liste des Types d'agrément radio utilisés en Base CCAM
R_ASSOCIATIONS	associations médicales de codes avec règles
R_CATE_SPEC	Liste des Catégories de spécialités
R_CATEGORIE_MEDIC	Liste des Catégories médicale
R_CLASSE_DMT	Liste des Classes de DMT
R_COMPAT_EXO_TM	compatibilités entre codes exonération TM
R_COND_GEN	Liste des Conditions générales
R_CONTEXT_BN	Code Contexte Bénéficiaire (assuré)
R_CONTEXT_PS	Contexte Professionnel de Santé
R_DENT	Liste des codes des dents
R_DOM	Liste des départements d'outre-mer

CNAMTS	CODAGE - CCAM	Page: 8 sur 48
DSI/PC	Guide d'utilisation des tables au format Dbase III	Maj : 5.00 19/01/2014
	CCAM_DBF201301 v9.docx	

R_EXO_TM	Codification exonération ticket modérateur
R_EXTENSION	Liste des extensions documentaires
R_FORFAIT	Liste des Forfaits techniques ou consommables applicables à l'acte
R_FRAIS_DEP	Liste des Codifications Frais Déplacement
R_GLOSSAIRE	Glossaire des termes indexés dans les champs textes
R_INCOMPATIBILITES	Incompatibilités médicales de codes
R_MENU	Arborescence de l acte dans la ccam
R_NAT_ASS	Liste des Natures d'assurance permise
R_NOTE_ACTE	Note associée à un acte
R_NOTE_MENU	Note associée à un niveau de l'arborescence
R_PAIEMENT	Liste des Codifications des modalités de paiement des séances
R_PHASE	Liste des Codifications des phases d'activité
R_PROCEDURE	Codes des procédures intégrant cet acte
R_PU_BASE	Prix Unitaire de Base de l acte/activité/phase
R_REGROUPEMENT	Liste des Codes Regroupements de codes actes
R_REMBOURSEMENT	Liste des Modes d'admission au remboursement
R_RMO	Liste des références médicales opposables
R_TB01	Table des modes de traitement impliquant un taux d'hospitalisation.
R_TB02	Associations non prévues Le coef asso. non prévu doit être rattaché à une grille Tarifaire.
R_TB03	Règles Tarifaires Le coef asso. prévu doit être rattaché à une grille Tarifaire.
R_TB04	spécialités exécutants et prescripteurs
R_TB05	Association des natures de prestations aux forfaits
R_TB06	Compatibilités entre codes modificateurs et âge du bénéficiaire
R_TB07	seuil minimum pour exonération TM
R_TB08	jours fériés spécifiques par caisse
R_TB09	Compatibilités entre modificateurs
R_TB10	Cohérence des modificateurs entre les différents codes activités
R_TB11	Coefficient/forfait des codes modificateurs. Doit être rattaché à une grille tarifaire.
R_TB12	réduction base de remboursement pour non conventionnés
R_TB13	natures de prestation caractérisant le codage CCAM

CNAMTS	CODAGE - CCAM	Page: 9 sur 48
DSI/PC	Guide d'utilisation des tables au format Dbase III	Maj : 5.00 19/01/2014
	CCAM_DBF201301 v9.docx	

R_TB14	DMT regroupées dans les classes
R_TB15	Codes modificateurs donnant lieu à information aux OC
R_TB17	dates d'obligation du codage CCAM pour les natures de prestations NGAP
R_TB18	localisations des dents
R_TB19	nombre de modificateurs tarifants
R_TB20	table de transcodage des évolutions des codifications
R_TB21	Forfait CMUC CCAM n°52 Pour connaître le seuil max(Indice Tarifaire).
R_TB22	Affectation de la Grille en fonction des Contextes
R_TB23	Grille Tarifaire Libellé et détail des Grilles Tarifaire
R_TYPE	Codification du Type d'Acte
R_TYPE_NOTE	Liste des Types de note possibles
R_UNITE_OEUVRE	Table de valeurs des unités d'œuvre

Table R_AAP_PMSI

Fiche de la table R_AAP_PMSI

Nom	B_AAP_PMSI
Commentaire	Table des données du PMSI pour l'acte/activité/phase

Liste des colonnes de la table R_AAP_PMSI

Nom	Commentaire	Type de données	Longueur	Précision
AAP_COD	CCAM n° 1+2+4 Code phase de l'activité de l'acte (code interne activité + code interne phase)	VARCHAR2(16)	16	
ICR	CCAM n° 48 Indice de coût relatif	NUMBER(4)	4	
CLASSANT	CCAM n° 51 Caractère Classant	VARCHAR2(1)	1	

CNAMTS	CODAGE - CCAM	Page: 10 sur 48
DSI/PC	Guide d'utilisation des tables au format Dbase III	Maj : 5.00 19/01/2014
	CCAM_DBF201301 v9.docx	

Table R_ACTE

Fiche de la table R_ACTE

Nom	R_ACTE
Commentaire	Acte ou groupement d'actes

Liste des colonnes de la table R_ACTE

Nom	Commentaire	Type de données	Longueur	Précision
COD_ACTE	CCAM n° 1 Code semi-structuré de l'acte	VARCHAR2(13)	13	
DT_MODIF	date de mise à jour de l'acte	DATE		
MENU_COD	code du niveau de l'arborescence	NUMBER(6)	6	
FRAIDP_COD	CCAM n° 41 Code frais déplacement	VARCHAR2(1)	1	
TYPE_COD	CCAM n° 9 Code type d'acte	NUMBER(1)	1	
COD_STRUCT	CCAM n° 5 Code Structuré de l'Acte	VARCHAR2(13)	13	
NOM_COURT	CCAM n° 7 Libellé court de l'acte	VARCHAR2(70)	70	
NOM_LONG	CCAM n° 8 Libellé exhaustif de l'acte	VARCHAR2(4000)	4000	
SEXE	CCAM n° 15 Sexe Compatible 0 : Sans Objet 1 : Homme 2 : Femme	NUMBER(1)	1	
DT_CREATION	CCAM n° 18 Date de création de l'acte	DATE		
DT_FIN	CCAM n° 19 Date de suppression du code acte	DATE		
ENTENTE	CCAM n° 24 Entente préalable	VARCHAR2(1)	1	
DT_EFFET	CCAM n°26 Date d'Effet des informations historisées	DATE		
DT_ARRETE	CCAM n° 27 Date de l'arrêté ministériel "tarification"	DATE		
DT_JO	CCAM n° 28	DATE		

CNAMTS	CODAGE - CCAM	Page: 11 sur 48
DSI/PC	Guide d'utilisation des tables au format Dbase III	Maj : 5.00 19/01/2014
	CCAM_DBF201301 v9.docx	

	Date de publication au JO "tarification"			
MFIC_PLACE	CCAM n° 17 Position de l'acte dans le dernier niveau de l'Arborescence	NUMBER(12,6)	12	6
PRECEDENT	CCAM n° 49 Code de l'Acte précédent si celui-ci a été recodifié	VARCHAR2(13)	13	
SUIVANT	CCAM n° 50 Code de l'Acte suivant s'il y a eu recodification	VARCHAR2(13)	13	
REMOU_COD	Code mode de remboursement	NUMBER(1)	1	

Table R_ACTE_CMUC

Fiche de la table R_ACTE_CMUC

Nom	R_ACTE_CMUC
Commentaire	Forfait CMUC - un acte peut avoir plusieurs couple Forfait/Indice.

Liste des colonnes de la table R_ACTE_CMUC

Nom	Commentaire	Type de données	Longueur	Précision
CLE_FORFAIT AIRE	Clé technique entre la table et la Table TB21	NUMBER(4)	4	
ACTE_COD	CCAM n° 1 Code semi-structuré de l'acte	VARCHAR2(13)	13	
MODIF-DT	date de mise à jour de l'acte	DATE		

Table R_ACTE_CLASSE_DMT

Fiche de la table R_ACTE_CLASSE_DMT

Nom	R_ACTE_CLASSE_DMT
Commentaire	Classes de DMT de l'acte

Liste des colonnes de la table R_ACTE_CLASSE_DMT

Nom	Commentaire	Type de données	Longueur	Précision
ACTE_COD	code semi structuré de l'acte	VARCHAR2(13)	13	

CNAMTS	CODAGE - CCAM	Page: 12 sur 48
DSI/PC	Guide d'utilisation des tables au format Dbase III	Maj : 5.00 19/01/2014
	CCAM_DBF201301 v9.docx	

Nom	Commentaire	Type de données	Longueur	Précision
CLDMT_COD	CCAM n° 41.1 Classe de DMT autorisée pour la réalisation de l'acte	VARCHAR2(2)	2	

CNAMTS	CODAGE - CCAM	Page: 13 sur 48
DSI/PC	Guide d'utilisation des tables au format Dbase III	Maj : 5.00 19/01/2014
	CCAM_DBF201301 v9.docx	

Table R_ACTE_COND_GEN

Fiche de la table R_ACTE_COND_GEN

Nom	R_ACTE_COND_GEN
Commentaire	Conditions générales de l'acte

Liste des colonnes de la table R_ACTE_COND_GEN

Nom	Commentaire	Type de données	Longueur	Précision
ACTE_COD	CCAM n° 1 Code semi-structuré de l'acte	VARCHAR2(13)	13	
CONDGE_COD	CCAM n° 10 Code condition générale	NUMBER(4)	4	

Table R_ACTE_EXO_TM

Fiche de la table R_ACTE_EXO_TM

Nom	R_ACTE_EXO_TM
Commentaire	Liste des Code exonération ticket modérateur de l'acte

Liste des colonnes de la table R_ACTE_EXO_TM

Nom	Commentaire	Type de données	Longueur	Précision
ACTE_COD	CCAM n° 1 Code semi-structuré de l'acte	VARCHAR2(13)	13	
ACDT_MODIF	Date de mise à jour de l'acte	DATE		
EXOTM_COD	CCAM n° 25 Code exonération ticket modérateur	NUMBER(1)	1	

CNAMTS	CODAGE - CCAM	Page: 14 sur 48
DSI/PC	Guide d'utilisation des tables au format Dbase III	Maj : 5.00 19/01/2014
	CCAM_DBF201301 v9.docx	

Table R_ACTE_FORFAIT

Fiche de la table R_ACTE_FORFAIT

Nom	R_ACTE_FORFAIT
Commentaire	Forfaits applicables à un code acte

Liste des colonnes de la table R_ACTE_FORFAIT

Nom	Commentaire	Type de données	Longueur	Précision
ACTE_COD	CCAM n° 1 Code semi-structuré de l'acte	VARCHAR2(13)	13	
ACDT_MODIF	date de mise à jour de l'acte	DATE		
FORFAI_COD	CCAM n° 34 Code type de forfait	VARCHAR2(1)	1	

Table R_ACTE_IVITE

Fiche de la table R_ACTE_IVITE

Nom	R_ACTE_IVITE
Commentaire	Activité d'un acte

Liste des colonnes de la table R_ACTE_IVITE

Nom	Commentaire	Type de données	Longueur	Précision
CODE_AA	CCAM n° 1+2 Code activité interne = Code Acte + Code Activité	VARCHAR2(14)	14	
DT_MODIF	date de mise à jour de l'activité de l'acte	DATE		
ACTE_COD	CCAM n° 1 Code semi-structuré de l'acte	VARCHAR2(13)	13	
ACDT_MODIF	date de mise à jour de l'acte	DATE		
ACTIV_COD	CCAM n° 2 Code Activité	VARCHAR2(1)	1	
REGROU_COD	CCAM n° 42 Identifie le groupe de codes	VARCHAR2(3)	3	
CATMED_COD	CCAM n° 12	VARCHAR2(2)	2	

CNAMTS	CODAGE - CCAM	Page: 15 sur 48
DSI/PC	Guide d'utilisation des tables au format Dbase III	Maj : 5.00 19/01/2014
	CCAM_DBF201301 v9.docx	

	Code catégorie médicale			
--	-------------------------	--	--	--

CNAMTS	CODAGE - CCAM	Page: 16 sur 48
DSI/PC	Guide d'utilisation des tables au format Dbase III	Maj : 5.00 19/01/2014
	CCAM_DBF201301 v9.docx	

Table R_ACTE_IVITE_PHASE

Fiche de la table R_ACTE_IVITE_PHASE

Nom	R_ACTE_IVITE_PHASE
Commentaire	Phase d'une activité d'un acte

Liste des colonnes de la table R_ACTE_IVITE_PHASE

Nom	Commentaire	Type de données	Longueur	Précision
COD_AAP	CCAM n° 1+2+4 Code Phase interne de l'activité de l'acte (Code interne Activité + Code Phase)	VARCHAR2(16)	16	
DT_MODIF	date modification de la phase	DATE		
AA_COD	CCAM n° 1+2 Code activité interne = Code Acte + Code Activité	VARCHAR2(14)	14	
AADT_MODIF	Date de mise à jour de l'activité de l'acte	DATE		
UOEUVR_COD	CCAM n° 29 Code de l'unité d'oeuvre	VARCHAR2(3)	3	
UOEDT_EFFET	date d'effet de l'unité d'oeuvre	DATE		
PAIEM_COD	CCAM n° 33 Code modalité de paiement des séances	VARCHAR2(1)	1	
PHASE_COD	CCAM n° 4 Code phase de traitement	NUMBER(2)	2	
NB_SEANCES	CCAM n° 23 Nombre maximum de séances par période	NUMBER(2)	2	
COEFFICIENT	CCAM n° 30 Coefficient de l'acte	NUMBER(6,2)	6	2
PU_BASE	CCAM n° 37 Prix Unitaire de base de l'acte. Ce champ n'est plus renseigné dans cette table mais dans la table R_PU_BASE.	NUMBER(6,2)	6	2
SUPPLEMENT_ CAB	CCAM n° 39 Montant monétaire de charges supplémentaires liées à l'exécution en cabinet	NUMBER(6,2)	6	2
NB_DENTS	CCAM n° 43	VARCHAR2(2)	2	

CNAMTS	CODAGE - CCAM	Page: 17 sur 48
DSI/PC	Guide d'utilisation des tables au format Dbase III	Maj : 5.00 19/01/2014
	CCAM_DBF201301 v9.docx	

	Nombre de dents à traitées			
AGE_MIN	CCAM n° 45 Age minimum requis pour l'acte	NUMBER(3)	3	
AGE_MAX	CCAM n° 46 Age maximum requis pour l'acte	NUMBER(3)	3	
SCORE	CCAM n° 37.1 Score de travail médical	NUMBER(6,2)	6	2
PRATIQUE	CCAM n° 37.2 Coût de la pratique	NUMBER(6,2)	6	2

Table R_ACTE_NAT_ASS

Fiche de la table R_ACTE_NAT_ASS

Nom	R_ACTE_NAT_ASS
Commentaire	Natures d'assurances du code acte

Liste des colonnes de la table R_ACTE_NAT_ASS

Nom	Commentaire	Type de données	Longueur	Précision
ACTE_COD	CCAM n° 1 Code semi-structuré de l'acte	VARCHAR2(13)	13	
NATASS_COD	CCAM n° 30.1 Code nature d'assurance	VARCHAR2(2)	2	

Table R_ACTE_PRESCRIPTEUR

Fiche de la table R_ACTE_PRESCRIPTEUR

Nom	R_ACTE_PRESCRIPTEUR
Commentaire	Catégorie de spécialités prescripteurs permises pour l'acte

Liste des colonnes de la table R_ACTE_PRESCRIPTEUR

Nom	Commentaire	Type de données	Longueur	Précision
ACTE_COD	CCAM n° 1 Code semi-structuré de l'acte	VARCHAR2(13)	13	

CNAMTS	CODAGE - CCAM	Page: 18 sur 48
DSI/PC	Guide d'utilisation des tables au format Dbase III	Maj : 5.00 19/01/2014
	CCAM_DBF201301 v9.docx	

ACDT_MODIF	date de mise à jour de l'acte	DATE		
CATSPE_COD	CCAM n° 31 Code catégorie de spécialité prescripteurs permises	VARCHAR2(2)	2	

Table R_ACTIVITE

Fiche de la table R_ACTIVITE

Nom	R_ACTIVITE
Commentaire	liste des activités de l'acte

Liste des colonnes de la table R_ACTIVITE

Nom	Commentaire	Type de données	Longueur	Précision
COD_ACTIV	Code Activité	VARCHAR2(1)	1	
LIBELLE	libellé de l'activité	VARCHAR2(100)	100	

Table R_ACTIVITE_AGRE_RADIO

Fiche de la table R_ACTIVITE_AGRE_RADIO

Nom	R_ACTIVITE_AGRE_RADIO
Commentaire	Agréments radio autorisés pour l'activité

Liste des colonnes de la table R_ACTIVITE_AGRE_RADIO

Nom	Commentaire	Type de données	Longueur	Précision
AA_CODE	CCAM n° 1+2 Code activité interne = Code Acte + Code Activité	VARCHAR2(14)	14	
AGRAD_COD	CCAM n° 40 Code agrément radio	VARCHAR2(2)	2	

CNAMTS	CODAGE - CCAM	Page: 19 sur 48
DSI/PC	Guide d'utilisation des tables au format Dbase III	Maj : 5.00 19/01/2014
	CCAM_DBF201301 v9.docx	

Table R_ACTIVITE_EXECUTANT

Fiche de la table R_ACTIVITE_EXECUTANT

Nom	R_ACTIVITE_EXECUTANT
Commentaire	Catégorie de spécialités exécutants permises pour l'activité

Liste des colonnes de la table R_ACTIVITE_EXECUTANT

Nom	Commentaire	Type de données	Longueur	Précision
AA_COD	CCAM n° 1+2 Code activité interne = Code Acte + Code Activité	VARCHAR2(14)	14	
AADT_MODIF	date de mise à jour de l'activité de l'acte	DATE		
CATSPE_COD	CCAM n° 32 Code catégorie de spécialité exécutants permises	VARCHAR2(2)	2	

Table R_ACTIVITE_EXTENSION

Fiche de la table R_ACTIVITE_EXTENSION

Nom	R_ACTIVITE_EXTENSION
Commentaire	Extensions documentaires de l'activité

Liste des colonnes de la table R_ACTIVITE_EXTENSION

Nom	Commentaire	Type de données	Longueur	Précision
AA_COD	CCAM n° 1+2 Code activité interne = Code Acte + Code Activité	VARCHAR2(14)	14	
EXTENS_COD	CCAM n° 3 Code de l'extension documentaire	VARCHAR2(1)	1	

CNAMTS	CODAGE - CCAM	Page: 20 sur 48
DSI/PC	Guide d'utilisation des tables au format Dbase III	Maj : 5.00 19/01/2014
	CCAM_DBF201301 v9.docx	

Table R_ACTIVITE_MODIFICATEUR

Fiche de la table R_ACTIVITE_MODIFICATEUR

Nom	R_ACTIVITE_MODIFICATEUR
Commentaire	Modificateurs d'une activité d'un acte

Liste des colonnes de la table R_ACTIVITE_MODIFICATEUR

Nom	Commentaire	Type de données	Longueur	Précision
AA_CODE	CCAM n° 1+2 Code activité interne = Code Acte + Code Activité	VARCHAR2(14)	14	
AADT_MODIF	date de mise à jour de l'activité de l'acte	DATE		
MODIFI_COD	CCAM n° 6 Code modificateur de l'acte	VARCHAR2(1)	1	

Table R_ACTIVITE_PHASE_DENT

Fiche de la table R_ACTIVITE_PHASE_DENT

Nom	R_ACTIVITE_PHASE_DENT
Commentaire	Dents incompatibles avec l'acte/activité/phase

Liste des colonnes de la table R_ACTIVITE_PHASE_DENT

Nom	Commentaire	Type de données	Longueur	Précision
AAP_COD	CCAM n° 1+2+4 Code Phase interne de l'activité de l'acte (Code interne Activité + Code Phase)	VARCHAR2(16)	16	
DEN_NUMERO	CCAM n° 44 Numéro de la dent incompatible	NUMBER(2)	2	

CNAMTS	CODAGE - CCAM	Page: 21 sur 48
DSI/PC	Guide d'utilisation des tables au format Dbase III	Maj : 5.00 19/01/2014
	CCAM_DBF201301 v9.docx	

Table R_ACTIVITE_PHASE_DOM

Fiche de la table R_ACTIVITE_PHASE_DOM

Nom	R_ACTIVITE_PHASE_DOM
Commentaire	Majorations DOM pour un acte/activité/phase

Liste des colonnes de la table R_ACTIVITE_PHASE_DOM

Nom	Commentaire	Type de données	Longueur	Précision
AAP_COD	CCAM n° 1+2+4 Code Phase interne de l'activité de l'acte (Code interne Activité + Code Phase)	VARCHAR2(16)	16	
APDT_MODIF	Date modification de la phase	DATE		
DOM_COD	Code DOM	NUMBER(3)	3	
MAJORATION	CCAM n° 47 Majoration DOM	NUMBER(4,3)	4	3

Table R_ACTIVITE_RMO

Fiche de la table R_ACTIVITE_RMO

Nom	R_ACTIVITE_RMO
Commentaire	Table des Références médicales opposables de l'activité.

Liste des colonnes de la table R_ACTIVITE_RMO

Nom	Commentaire	Type de données	Longueur	Précision
AA_COD	CCAM n° 1+2 Code activité interne = Code Acte + Code Activité	VARCHAR2(14)	14	
AADT_MODIF	date de mise à jour de l'activité de l'acte	DATE		
INTERN_COD	code interne de la RMO	NUMBER(4)	4	

CNAMTS	CODAGE - CCAM	Page: 22 sur 48
DSI/PC	Guide d'utilisation des tables au format Dbase III	Maj : 5.00 19/01/2014
	CCAM_DBF201301 v9.docx	

Table R_AGRE_RADIO

Fiche de la table R_AGRE_RADIO

Nom	R_AGRE_RADIO
Commentaire	Liste des Types d'agrément radio utilisés en Base CCAM

Liste des colonnes de la table R_AGRE_RADIO

Nom	Commentaire	Type de données	Longueur	Précision
CODE_AGRA	Code agrément radio	VARCHAR2(2)	2	
LIBELLE	libellé agrément radio	VARCHAR2(100)	100	

Table R_ASSOCIATIONS

Fiche de la table R_ASSOCIATIONS

Nom	R_ASSOCIATIONS
Commentaire	associations médicales de codes avec règles

Liste des colonnes de la table R_ASSOCIATIONS

Nom	Commentaire	Type de données	Longueur	Précision
AA_CODE1	CCAM n° 1+2 Code activité interne = Code Acte + Code Activité	VARCHAR2(14)	14	
DT_MODIF1	date de mise à jour de l'activité de l'acte	DATE		
AA_CODE2	CCAM n° 13 Code Activité interne = Code Acte + Code Activité	VARCHAR2(14)	14	
DT_MODIF2	date de mise à jour de l'activité de l'acte	DATE		
REGLE_COD	CCAM n°36 code règle tarifaire	VARCHAR2(1)	1	

CNAMTS	CODAGE - CCAM	Page: 23 sur 48
DSI/PC	Guide d'utilisation des tables au format Dbase III	Maj : 5.00 19/01/2014
	CCAM_DBF201301 v9.docx	

Table R_CATEGORIE_MEDIC

Fiche de la table R_CATEGORIE_MEDIC

Nom	R_CATEGORIE_MEDIC
Commentaire	Liste des Catégories médicale

Liste des colonnes de la table R_CATEGORIE_MEDIC

Nom	Commentaire	Type de données	Longueur	Précision
COD_CATMED	Code Catégorie Médicale	VARCHAR2(2)	2	
LIBELLE	libellé de la catégorie médicale	VARCHAR2(100)	100	

Table R_CATE_SPEC

Fiche de la table R_CATE_SPEC

Nom	R_CATE_SPEC
Commentaire	Liste des Catégories de spécialités

Liste des colonnes de la table R_CATE_SPEC

Nom	Commentaire	Type de données	Longueur	Précision
COD_CATSPE	code catégorie de spécialité	VARCHAR2(2)	2	
LIBELLE	libellé de la catégorie de spécialité	VARCHAR2(100)	100	

CNAMTS	CODAGE - CCAM	Page: 24 sur 48
DSI/PC	Guide d'utilisation des tables au format Dbase III	Maj : 5.00 19/01/2014
	CCAM_DBF201301 v9.docx	

Table R_CLASSE_DMT

Fiche de la table R_CLASSE_DMT

Nom	R_CLASSE_DMT
Commentaire	Liste des Classes de DMT

Liste des colonnes de la table R_CLASSE_DMT

Nom	Commentaire	Type de données	Longueur	Précision
COD_CLDMT	Code Classe de DMT autorisée	VARCHAR2(2)	2	
LIBELLE	libellé de la classe de DMT	VARCHAR2(100)	100	

Table R_COMPAT_EXO_TM

Fiche de la table R_COMPAT_EXO_TM

Nom	R_COMPAT_EXO_TM
Commentaire	compatibilités entre codes exonération TM

Liste des colonnes de la table R_COMPAT_EXO_TM

Nom	Commentaire	Type de données	Longueur	Précision
EXOTM_COD1	code exonération ticket modérateur	NUMBER(1)	1	
EXOTM_COD2	code exonération ticket modérateur	NUMBER(1)	1	

CNAMTS	CODAGE - CCAM	Page: 25 sur 48
DSI/PC	Guide d'utilisation des tables au format Dbase III	Maj : 5.00 19/01/2014
	CCAM_DBF201301 v9.docx	

Table R_COND_GEN

Fiche de la table R_COND_GEN

Nom	R_COND_GEN
Commentaire	Liste des Conditions générales

Liste des colonnes de la table R_COND_GEN

Nom	Commentaire	Type de données	Longueur	Précision
COD_CONDGE	Code Condition Générale	NUMBER(4)	4	
LIBELLE	libellé condition générale	VARCHAR2(4000)	4000	

Table R_CONTEXT_BN

Fiche de la table R_CONTEXT_BN

Nom	R_CONTEXT_BN
Commentaire	Code Contexte Bénéficiaire (assuré)

Liste des colonnes de la table R_CONTEXT_BN

Nom	Commentaire	Type de données	Longueur	Précision
COD_CONTEXT_BEN	Code du Contexte Bénéficiaire	NUMBER(4)	4	
LIBELLE	Libelle du code Contexte du Bénéficiaire	VARCHAR2(117)	117	

Table R_CONTEXT_PS

Fiche de la table R_CONTEXT_PS

Nom	R_CONTEXT_PS
Commentaire	Contexte Professionnel de Santé

Liste des colonnes de la table R_CONTEXT_PS

Nom	Commentaire	Type de données	Longueur	Précision
COD_CONTEXT_PS	Code Contexte du Professionnel de Santé	NUMBER(4)	4	
LIBELLE	Libelle du contexte du Professionnel de Santé	VARCHAR2(117)	117	

CNAMTS	CODAGE - CCAM	Page: 26 sur 48
DSI/PC	Guide d'utilisation des tables au format Dbase III	Maj : 5.00 19/01/2014
	CCAM_DBF201301 v9.docx	

Table R_DENT

Fiche de la table R_DENT

Nom	R_DENT
Commentaire	Liste des codes des dents

Liste des colonnes de la table R_DENT

Nom	Commentaire	Type de données	Longueur	Précision
NUMERO_DEN	numéro de la dent	NUMBER(2)	2	
LIBELLE	Identification de la dent	VARCHAR2(80)	80	

Table R_DOM

Fiche de la table R_DOM

Nom	R_DOM
Commentaire	Liste des départements d'outre mer

Liste des colonnes de la table R_DOM

Nom	Commentaire	Type de données	Longueur	Précision
COD_DOM	code DOM	NUMBER(3)	3	
LIBELLE	libellé DOM	VARCHAR2(50)	50	

Table R_EXO_TM

Fiche de la table R_EXO_TM

Nom	R_EXO_TM
Commentaire	Codification exonération ticket modérateur

Liste des colonnes de la table R_EXO_TM

Nom	Commentaire	Type de données	Longueur	Précision
COD_EXOTM	Code Exonération Ticket Modérateur	NUMBER(1)	1	
LIBELLE	libellé exonération ticket modérateur	VARCHAR2(80)	80	

Table R_EXTENSION

Fiche de la table R_EXTENSION

CNAMTS	CODAGE - CCAM	Page: 27 sur 48
DSI/PC	Guide d'utilisation des tables au format Dbase III	Maj : 5.00 19/01/2014
	CCAM_DBF201301 v9.docx	

Nom	R_EXTENSION
Commentaire	Liste des extensions documentaires

Liste des colonnes de la table R_EXTENSION

Nom	Commentaire	Type de données	Longueur	Précision
COD_EXTENS	Code de l'extension documentaire	VARCHAR2(1)	1	
LIBELLE	description de l'extension documentaire	VARCHAR2(100)	100	

Table R_FORFAIT

Fiche de la table R_FORFAIT

Nom	R_FORFAIT
Commentaire	Liste des Forfaits techniques ou consommables applicables à l'acte

Liste des colonnes de la table R_FORFAIT

Nom	Commentaire	Type de données	Longueur	Précision
COD_FORFAI	Code Type de Forfait	VARCHAR2(1)	1	
LIBELLE	libellé du forfait	VARCHAR2(100)	100	

CNAMTS	CODAGE - CCAM	Page: 28 sur 48
DSI/PC	Guide d'utilisation des tables au format Dbase III	Maj : 5.00 19/01/2014
	CCAM_DBF201301 v9.docx	

Table R_FRAIS_DEP

Fiche de la table R_FRAIS_DEP

Nom	R_FRAIS_DEP
Commentaire	Liste des Codifications Frais Déplacement

Liste des colonnes de la table R_FRAIS_DEP

Nom	Commentaire	Type de données	Longueur	Précision
COD_FRAIDP	Code Frais Déplacement	VARCHAR2(1)	1	
LIBELLE	libellé frais déplacement	VARCHAR2(80)	80	

Table R_GLOSSAIRE

Fiche de la table R_GLOSSAIRE

Nom	R_GLOSSAIRE
Commentaire	Glossaire des termes indexés dans les champs textes

Liste des colonnes de la table R_GLOSSAIRE

Nom	Commentaire	Type de données	Longueur	Précision
LIBELLE	libellé identifié dans la base	VARCHAR2(50)	50	
DEFINITION	définition du libellé du glossaire	VARCHAR2(2000)	2000	

Table R_INCOMPATIBILITES

Fiche de la table R_INCOMPATIBILITES

Nom	R_INCOMPATIBILITES
Commentaire	Incompatibilités médicales de codes

Liste des colonnes de la table R_INCOMPATIBILITES

Nom	Commentaire	Type de données	Longueur	Précision
ACTE_COD1	code semi structuré de l'acte	VARCHAR2(13)	13	
DT_MODIF1	date de mise à jour de l'acte	DATE		
ACTE_COD2	CCAM n° 14 Code semi structuré de l'acte	VARCHAR2(13)	13	
DT_MODIF2	date de mise à jour de l'acte	DATE		

CNAMTS	CODAGE - CCAM	Page: 29 sur 48
DSI/PC	Guide d'utilisation des tables au format Dbase III	Maj : 5.00 19/01/2014
	CCAM_DBF201301 v9.docx	

CNAMTS	CODAGE - CCAM	Page: 30 sur 48
DSI/PC	Guide d'utilisation des tables au format Dbase III	Maj : 5.00 19/01/2014
	CCAM_DBF201301 v9.docx	

Table R_MENU

Fiche de la table R_MENU

Nom	R_MENU
Commentaire	Arborescence de l acte dans la ccam

Liste des colonnes de la table R_MENU

Nom	Commentaire	Type de données	Longueur	Précision
COD_MENU	CCAM n ° 16 Code du Niveau de l'Arborescence	NUMBER(6)	6	
RANG	rang dans la liste des éléments du même niveau	NUMBER(6)	6	
LIBELLE	libellé du niveau de l'arborescence	VARCHAR2(254)	254	
COD_PERE	code du niveau de l'arborescence	NUMBER(6)	6	

Table R_NAT_ASS

Fiche de la table R_NAT_ASS

Nom	R_NAT_ASS
Commentaire	Liste des Natures d'assurance permise

Liste des colonnes de la table R_NAT_ASS

Nom	Commentaire	Type de données	Longueur	Précision
COD_NATASS	Code Nature d'Assurance	VARCHAR2(2)	2	
LIBELLE	libellé nature d'assurance	VARCHAR2(100)	100	

CNAMTS	CODAGE - CCAM	Page: 31 sur 48
DSI/PC	Guide d'utilisation des tables au format Dbase III	Maj : 5.00 19/01/2014
	CCAM_DBF201301 v9.docx	

Table R_NOTE_ACTE

Fiche de la table R_NOTE_ACTE

Nom	R_NOTE_ACTE
Commentaire	Note associée à un acte

Liste des colonnes de la table R_NOTE_ACTE

Nom	Commentaire	Type de données	Longueur	Précision
ACTE_COD	CCAM n° 1 Code semi-structuré de l'acte	VARCHAR2(13)	13	
ACDT_MODIF	date de mise à jour de l'acte	DATE		
ORDRE_NOTE	numéro de la note dans le type	NUMBER(4)	4	
TYPNOT_COD	code de type de note	NUMBER(2)	2	
TEXTE_NOTE	CCAM n°11 texte de la note de l'acte	VARCHAR2(4000)	4000	
RENOI_COD	code semi structuré de l'acte	VARCHAR2(13)	13	

Table R_NOTE_MENU

Fiche de la table R_NOTE_MENU

Nom	R_NOTE_MENU
Commentaire	Note associée à un niveau de l'arborescence

Liste des colonnes de la table R_NOTE_MENU

Nom	Commentaire	Type de données	Longueur	Précision
MENU_COD	CCAM n ° 16 Code du Niveau de l'Arborescence	NUMBER(6)	6	
ORDRE_NOTE	numéro de la note dans le type	NUMBER(4)	4	
TYPNOT_COD	code de type de note	NUMBER(2)	2	
TEXTE_NOTE	texte de la note du niveau de l'arborescence	VARCHAR2(4000)	4000	
RENOI_COD	code semi structuré de l'acte	VARCHAR2(13)	13	

CNAMTS	CODAGE - CCAM	Page: 32 sur 48
DSI/PC	Guide d'utilisation des tables au format Dbase III	Maj : 5.00 19/01/2014
	CCAM_DBF201301 v9.docx	

Table R_PAIEMENT

Fiche de la table R_PAIEMENT

Nom	R_PAIEMENT
Commentaire	Liste des Codifications des modalités de paiement des séances

Liste des colonnes de la table R_PAIEMENT

Nom	Commentaire	Type de données	Longueur	Précision
COD_PAIEMT	Code modalité de paiement des séances	VARCHAR2(1)	1	
LIBELLE	libellé modalité de paiement des séances	VARCHAR2(80)	80	

Table R_PHASE

Fiche de la table R_PHASE

Nom	R_PHASE
Commentaire	Liste des Codifications des phases d'activité

Liste des colonnes de la table R_PHASE

Nom	Commentaire	Type de données	Longueur	Précision
COD_PHASE	Code Phase de traitement	NUMBER(2)	2	
LIBELLE	libellé phase de traitement	VARCHAR2(80)	80	

CNAMTS	CODAGE - CCAM	Page: 33 sur 48
DSI/PC	Guide d'utilisation des tables au format Dbase III	Maj : 5.00 19/01/2014
	CCAM_DBF201301 v9.docx	

Table R_PROCEDURE

Fiche de la table R_PROCEDURE

Nom	R_PROCEDURE
Commentaire	Codes des procédures intégrant cet acte

Liste des colonnes de la table R_PROCEDURE

Nom	Commentaire	Type de données	Longueur	Précision
ACTE_COD	CCAM n° 1 Code semi-structuré de l'acte	VARCHAR2(13)	13	
ACDT_MODIF	date de mise à jour de l'acte	DATE		
PROC_COD	CCAM n° 9.1 Code semi structuré de la Procédure	VARCHAR2(13)	13	
PRDT_MODIF	date de mise à jour de la procédure	DATE		

Table R_PU_BASE

Fiche de la table R_PU_BASE

Nom	R_PU_BASE
Commentaire	Prix Unitaire de Base de l acte/activité/phase

Liste des colonnes de la table R_PU_BASE

Nom	Commentaire	Type de données	Longueur	Précision
AAP_COD	CCAM n° 1+2+4 Code Phase interne de l'activité de l'acte (Code interne Activité + Code Phase)	VARCHAR2(16)	16	
APDT_MODIF	Date modification de la phase	DATE		
GRILLE_COD	Code de la grille Pour chaque Acte, nous devons retrouver un P.Unitaire de Base de chacune des phases de chacune des activité dans chacune des grille.	NUMBER(3)	3	
PU_BASE	Prix Unitaire de Base CCAM N° 37	NUMBER(6,2)	6	2

CNAMTS	CODAGE - CCAM	Page: 34 sur 48
DSI/PC	Guide d'utilisation des tables au format Dbase III	Maj : 5.00 19/01/2014
	CCAM_DBF201301 v9.docx	

	Pour chaque Acte, nous devons retrouver un P.Unitaire de Base de chacune des phases de chacune des activité dans chacune des grille.			
--	--	--	--	--

Table R_REGROUPEMENT

Fiche de la table R_REGROUPEMENT

Nom	R_REGROUPEMENT
Commentaire	Liste des Codes Regroupements de codes actes

Liste des colonnes de la table R_REGROUPEMENT

Nom	Commentaire	Type de données	Longueur	Précision
COD_REGROU	Code Regroupement de Codes Actes	VARCHAR2(3)	3	
LIBELLE	descriptif du groupe	VARCHAR2(100)	100	

CNAMTS	CODAGE - CCAM	Page: 35 sur 48
DSI/PC	Guide d'utilisation des tables au format Dbase III	Maj : 5.00 19/01/2014
	CCAM_DBF201301 v9.docx	

Table R_REMBOURSEMENT

Fiche de la table R_REMBOURSEMENT

Nom	R_REMBOURSEMENT
Commentaire	Liste des Modes d'admission au remboursement

Liste des colonnes de la table R_REMBOURSEMENT

Nom	Commentaire	Type de données	Longueur	Précision
COD_REMBOU	Code mode de remboursement	NUMBER(1)	1	
LIBELLE	libellé mode de remboursement	VARCHAR2(80)	80	

Table R_RMO

Fiche de la table R_RMO

Nom	R_RMO
Commentaire	Liste des références médicales opposables

Liste des colonnes de la table R_RMO

Nom	Commentaire	Type de données	Longueur	Précision
COD_INTERN	code interne de la RMO	NUMBER(4)	4	
TITRE	titre de la RMO	VARCHAR2(80)	80	
TEXTE	CCAM n° 21 Texte de la RMO	VARCHAR2(4000)	4000	
REF_RMO	CCAM n° 20 Référence RMO	VARCHAR2(5)	5	

CNAMTS	CODAGE - CCAM	Page: 36 sur 48
DSI/PC	Guide d'utilisation des tables au format Dbase III	Maj : 5.00 19/01/2014
	CCAM_DBF201301 v9.docx	

CNAMTS	CODAGE - CCAM	Page: 37 sur 48
DSI/PC	Guide d'utilisation des tables au format Dbase III	Maj : 5.00 19/01/2014
	CCAM_DBF201301 v9.docx	

Table R_TB01

Fiche de la table R_TB01

Nom	R_TB01
Commentaire	Table des modes de traitement impliquant un taux d'hospitalisation.

Liste des colonnes de la table R_TB01

Nom	Commentaire	Type de données	Longueur	Précision
MODE_TRAIT	Code du Mode de traitement.	VARCHAR2(2)	2	
DT_DEBUT	Date de Début.	DATE		
DT_FIN	Date de Fin.	DATE		

Table R_TB02

Fiche de la table R_TB02

Nom	R_TB02
Commentaire	Associations non prévues Le coef asso. non prévu doit être rattaché à une grille Tarifaire.

Liste des colonnes de la table R_TB02

Nom	Commentaire	Type de données	Longueur	Précision
COD_ASSONP	code association non prévue	VARCHAR2(2)	2	
DT_DEBUT	date d'effet du coefficient association non prévue	DATE		
GRILLE_COD	code grille	NUMBER(3)	3	
LIBELLE	libellé association non prévue	VARCHAR2(100)	100	
DT_FIN		DATE		
COEF	coefficient association non prévue	NUMBER(4,3)	4	3

Table R_TB03

Fiche de la table R_TB03

Nom	R_TB03
Commentaire	Règles Tarifaires Le coef asso. prévu doit être rattaché à une grille Tarifaire.

Liste des colonnes de la table R_TB03

CNAMTS	CODAGE - CCAM	Page: 38 sur 48
DSI/PC	Guide d'utilisation des tables au format Dbase III	Maj : 5.00 19/01/2014
	CCAM_DBF201301 v9.docx	

Nom	Commentaire	Type de données	Longueur	Précision
COD_REGLE	CCAM n° 36 Code Règle Tarifaire	VARCHAR2(1)	1	
DT_DEBUT	date d'effet de la règle	DATE		
GRILLE_COD	code grille	NUMBER(3)	3	
LIBELLE	règle tarifaire	VARCHAR2(500)	500	
DT_FIN		DATE		
COEF	coefficient associé à la règle	NUMBER(4,3)	4	3

Table R_TB04

Fiche de la table R_TB04

Nom	R_TB04
Commentaire	spécialités exécutants et prescripteurs

Liste des colonnes de la table R_TB04

Nom	Commentaire	Type de données	Longueur	Précision
COD_SPECIA	code spécialité	VARCHAR2(3)	3	
DT_DEBUT	date d'effet de l'association spécialité + catégorie	DATE		
CATSPE_COD	code catégorie de spécialité	VARCHAR2(2)	2	
LIBELLE	libellé de la spécialité	VARCHAR2(100)	100	
DT_FIN		DATE		

Table R_TB05

Fiche de la table R_TB05

Nom	R_TB05
Commentaire	Association des natures de prestations aux forfaits

Liste des colonnes de la table R_TB05

Nom	Commentaire	Type de données	Longueur	Précision
FORFAI_COD	code forfait	VARCHAR2(1)	1	
COD_NATURE	code nature prestation	VARCHAR2(3)	3	
DT_DEBUT	date de début de l'association nature de prestation/type de forfait	DATE		
DT_FIN	date de fin de l'association nature de prestation/type de	DATE		

CNAMTS	CODAGE - CCAM	Page: 39 sur 48
DSI/PC	Guide d'utilisation des tables au format Dbase III	Maj : 5.00 19/01/2014
	CCAM_DBF201301 v9.docx	

	forfait			
--	---------	--	--	--

Table R_TB06

Fiche de la table R_TB06

Nom	R_TB06
Commentaire	Compatibilités entre codes modificateurs et age du bénéficiaire

Liste des colonnes de la table R_TB06

Nom	Commentaire	Type de données	Longueur	Précision
MODIFI_COD	CCAM n° 6 Code modificateur de l'acte	VARCHAR2(1)	1	
DT_DEBUT	Date d' effet des compatibilités entre age et modificateur	DATE		
UNI_AGEMIN	Unité de temps de l'age min du modificateur	VARCHAR2(1)	1	
AGE_MIN	Age minimum du bénéficiaire	NUMBER(3)	3	
UNI_AGEMAX	Unité de temps de l'age max	VARCHAR2(1)	1	
AGE_MAX	Age maximum du bénéficiaire	NUMBER(3)	3	
DT_FIN		DATE		

Table R_TB07

Fiche de la table R_TB07

Nom	R_TB07
Commentaire	seuil minimum pour exonération TM

Liste des colonnes de la table R_TB07

Nom	Commentaire	Type de données	Longueur	Précision
DT_DEBUT	date d'effet du seuil d'exonération TM	DATE		
METROPOLE	valeur du seuil minimum d'exonération du ticket modérateur pour la métropole	NUMBER(7,2)	7	2
ANTILLES	valeur du seuil minimum d'exonération du ticket modérateur pour les antilles	NUMBER(7,2)	7	2
REUNION	valeur du seuil minimum d'exonération du ticket modérateur pour la réunion	NUMBER(7,2)	7	2

CNAMTS	CODAGE - CCAM	Page: 40 sur 48
DSI/PC	Guide d'utilisation des tables au format Dbase III	Maj : 5.00 19/01/2014
	CCAM_DBF201301 v9.docx	

DT_FIN		DATE		
GUYANE	valeur du seuil minimum d'exonération du ticket modérateur pour la guyane	NUMBER(7,2)	7	2

Table R_TB08

Fiche de la table R_TB08

Nom	R_TB08
Commentaire	jours fériés spécifiques par caisse

Liste des colonnes de la table R_TB08

Nom	Commentaire	Type de données	Longueur	Précision
COD_CAISSE	code caisse concernée par les jours fériés	NUMBER(3)	3	
DT_DEBUT	date d'effet du jour férié	DATE		
JOUR_FERIE	date du jour férié sous forme numérique	NUMBER(8)	8	
DT_FIN	date fin du jour férié	DATE		
TYPE_JOUR	type du jour férié (fixe, variable)	VARCHAR2(1)	1	

Table R_TB09

Fiche de la table R_TB09

Nom	R_TB09
Commentaire	Compatibilités entre modificateurs

Liste des colonnes de la table R_TB09

Nom	Commentaire	Type de données	Longueur	Précision
MODIF_COD1	CCAM n° 6 Code modificateur de l'acte	VARCHAR2(1)	1	
MODIF_COD2	CCAM n° 6 Code modificateur de l'acte	VARCHAR2(1)	1	
DT_DEBUT	Date d'effet de la compatibilité entre les modificateurs	DATE		
DT_FIN	date de fin de la compatibilité entre les modificateurs	DATE		

CNAMTS	CODAGE - CCAM	Page: 41 sur 48
DSI/PC	Guide d'utilisation des tables au format Dbase III	Maj : 5.00 19/01/2014
	CCAM_DBF201301 v9.docx	

Table R_TB10

Fiche de la table R_TB10

Nom	R_TB10
Commentaire	Cohérence des modificateurs entre les différents codes activités

Liste des colonnes de la table R_TB10

Nom	Commentaire	Type de données	Longueur	Précision
MODIFI_COD	CCAM n° 6 Code modificateur de l'acte	VARCHAR2(1)	1	
DT_DEBUT	Date d'effet de la cohérence des modificateurs	DATE		
TOP_CTRLLE	Indication déclenchement contrôle cohérence du modificateur	VARCHAR2(1)	1	
TOP_MULTIP	Présence multiple du modificateur possible dans une même facture	VARCHAR2(1)	1	
DT_FIN		DATE		

CNAMTS	CODAGE - CCAM	Page: 42 sur 48
DSI/PC	Guide d'utilisation des tables au format Dbase III	Maj : 5.00 19/01/2014
	CCAM_DBF201301 v9.docx	

Table R_TB11

Fiche de la table R_TB11

Nom	R_TB11
Commentaire	Coefficient/forfait des codes modificateurs. Doit être rattaché à une grille tarifaire.

Liste des colonnes de la table R_TB11

Nom	Commentaire	Type de données	Longueur	Précision
COD_MODIFI	CCAM n° 6 Code modificateur de l'acte	VARCHAR2(1)	1	
DT_DEBUT	Date d' effet du modificateur	DATE		
GRILLE_COD		NUMBER(3)	3	
COEF	Taux associé au modificateur	NUMBER(4,3)	4	3
LIBELLE	Libellé explicatif du modificateur	VARCHAR2(100)	100	
DT_FIN		DATE		
FORFAIT	Forfait associé au modificateur	NUMBER(7,2)	7	2

Table R_TB12

Fiche de la table R_TB12

Nom	R_TB12
Commentaire	réduction base de remboursement pour non conventionnés

Liste des colonnes de la table R_TB12

Nom	Commentaire	Type de données	Longueur	Précision
DT_DEBUT	date d'effet de la réduction base de remboursement pour non conventionnés	DATE		
FORFAIT_RNC	forfait pour la réduction base de remboursement pour non conventionnés	NUMBER(7,2)	7	2
COEF_RNC	taux pour la réduction base de remboursement pour non conventionnés	NUMBER(4,3)	4	3
DT_FIN		DATE		

CNAMTS	CODAGE - CCAM	Page: 43 sur 48
DSI/PC	Guide d'utilisation des tables au format Dbase III	Maj : 5.00 19/01/2014
	CCAM_DBF201301 v9.docx	

Table R_TB13

Fiche de la table R_TB13

Nom	R_TB13
Commentaire	natures de prestation caractérisant le codage CCAM

Liste des colonnes de la table R_TB13

Nom	Commentaire	Type de données	Longueur	Précision
COD_NATURE	code nature prestation	VARCHAR2(3)	3	
DT_DEBUT	date début de la nature de prestation	DATE		
DT_FIN	date fin de la nature de prestation	DATE		
TOP_LC	top équivalent lettre clé de la nature de prestation	VARCHAR2(1)	1	

Table R_TB14

Fiche de la table R_TB14

Nom	R_TB14
Commentaire	DMT regroupées dans les classes

Liste des colonnes de la table R_TB14

Nom	Commentaire	Type de données	Longueur	Précision
COD_DMT	code DMT	NUMBER(3)	3	
DT_DEBUT	date d'effet de l'associatio DMT/classe de DMT	DATE		
CLDMT_COD		VARCHAR2(2)	2	
LIBELLE	libellé DMT	VARCHAR2(100)	100	
DT_FIN		DATE		

Table R_TB15

Fiche de la table R_TB15

Nom	R_TB15
Commentaire	Codes modificateurs donnant lieu à information aux OC

Liste des colonnes de la table R_TB15

Nom	Commentaire	Type de données	Longueur	Précision
-----	-------------	-----------------	----------	-----------

CNAMTS	CODAGE - CCAM	Page: 44 sur 48
DSI/PC	Guide d'utilisation des tables au format Dbase III	Maj : 5.00 19/01/2014
	CCAM_DBF201301 v9.docx	

MODIFI_COD	CCAM n° 6 Code modificateur de l'acte	VARCHAR2(1)	1	
DT_DEBUT	Date début info OC du modificateur	DATE		
DT_FIN	date fin info OC du modificateur	DATE		
COD_MODOC	Code modificateur transmis au organismes complémentaires	VARCHAR2(1)	1	

Table R_TB17

Fiche de la table R_TB17

Nom	R_TB17
Commentaire	dates d'obligation du codage CCAM pour les natures de prestations NGAP

Liste des colonnes de la table R_TB17

Nom	Commentaire	Type de données	Longueur	Précision
COD_NATURE	code nature prestation	VARCHAR2(3)	3	
SPECIA_COD	code spécialité	VARCHAR2(3)	3	
DT_OBLIGAT	date d'obligation du codage CCAM pour les natures de prestations NGAP	DATE		

Table R_TB18

Fiche de la table R_TB18

Nom	R_TB18
Commentaire	localisations des dents

Liste des colonnes de la table R_TB18

Nom	Commentaire	Type de données	Longueur	Précision
LOC_DENT	localisation de la dent	VARCHAR2(2)	2	
DT_DEBUT	date d'effet de la localisation de la dent	DATE		
DT_FIN		DATE		

Table R_TB19

Fiche de la table R_TB19

CNAMTS	CODAGE - CCAM	Page: 45 sur 48
DSI/PC	Guide d'utilisation des tables au format Dbase III	Maj : 5.00 19/01/2014
	CCAM_DBF201301 v9.docx	

Nom	R_TB19
Commentaire	nombre de modificateurs tarifants

Liste des colonnes de la table R_TB19

Nom	Commentaire	Type de données	Longueur	Précision
DT_DEBUT	date d'effet du nombre de modificateurs tarifants	DATE		
NB_MODIFICATEURS	nombre de modificateurs tarifants	NUMBER(1)	1	
DT_FIN		DATE		

Table R_TB20

Fiche de la table R_TB20

Nom	R_TB20
Commentaire	table de transcodage des évolutions des codifications

Liste des colonnes de la table R_TB20

Nom	Commentaire	Type de données	Longueur	Précision
CONCEPT	type de codification	VARCHAR2(5)	5	
CODE	code permanent	VARCHAR2(10)	10	
DT_DEBUT	date d'effet du transcodage	DATE		
DT_FIN		DATE		

Table R_TB21

Fiche de la table R_TB21

Nom	R_TB21
Commentaire	Forfait CMUC CCAM n°52 Pour connaître le seuil max(Indice Tarifaire).

Liste des colonnes de la table R_TB21

Nom	Commentaire	Type de données	Longueur	Précision
CLE_FORFAIT AIRE	Clé technique entre la table et la Table R_ACTE_CMUC	NUMBER(4)	4	
COD_CMUC	Code Forfaitaire	VARCHAR2(3)	3	
DT_D	date de début de validité forfait/indice tarifaire.	DATE		

CNAMTS	CODAGE - CCAM	Page: 46 sur 48
DSI/PC	Guide d'utilisation des tables au format Dbase III	Maj : 5.00 19/01/2014
	CCAM_DBF201301 v9.docx	

INDICE_TARIF AIRE	Valeur de l'Indice Tarifaire	VARCHAR2(2)	2	
DT_F	date de fin de validité forfait/indice tarifaire.	DATE		

Table R_TB22

Fiche de la table R_TB22

Nom	R_TB22
Commentaire	Affectation de la Grille en fonction des Contextes

Liste des colonnes de la table R_TB22

Nom	Commentaire	Type de données	Longueur	Précision
COD_CONTEXT PS	Code du Contexte du Professionnel de Santé	NUMBER(4)	4	
COD_CONTEXT BEN	Code du Contexte du Bénéficiaire	NUMBER(4)	4	
GRILLE_COD	Code de la Grille	NUMBER(3)	3	
DT_DEBUT	Date de Début, pour historisation	DATE		
DT_FIN	date fin	DATE		

Table R_TB23

Fiche de la table R_TB23

Nom	R_TB23
Commentaire	Grille Tarifaire Libellé et détail des Grilles Tarifaire

Liste des colonnes de la table R_TB23

Nom	Commentaire	Type de données	Longueur	Précision
COD_GRILLE	Code de la Grille	NUMBER(3)	3	
LIBELLE	libelle de la grille	VARCHAR2(100)	100	
DEFINITION	Description de la Grille Tarifaire	VARCHAR2(250)	250	

CNAMTS	CODAGE - CCAM	Page: 47 sur 48
DSI/PC	Guide d'utilisation des tables au format Dbase III	Maj : 5.00 19/01/2014
	CCAM_DBF201301 v9.docx	

Table R_TYPE

Fiche de la table R_TYPE

Nom	R_TYPE
Commentaire	Codification du Type d'Acte

Liste des colonnes de la table R_TYPE

Nom	Commentaire	Type de données	Longueur	Précision
COD_TYPE	Code Type Acte	NUMBER(1)	1	
LIBELLE	libellé type acte	VARCHAR2(80)	80	

Table R_TYPE_NOTE

Fiche de la table R_TYPE_NOTE

Nom	R_TYPE_NOTE
Commentaire	Liste des Types de note possibles

Liste des colonnes de la table R_TYPE_NOTE

Nom	Commentaire	Type de données	Longueur	Précision
COD_TYPNOT	code de type de note	NUMBER(2)	2	
LIBELLE	CCAM n° 11 Libellé de type de note	VARCHAR2(100)	100	

CNAMTS	CODAGE - CCAM	Page: 48 sur 48
DSI/PC	Guide d'utilisation des tables au format Dbase III	Maj : 5.00 19/01/2014
	CCAM_DBF201301 v9.docx	

Table R_UNITE_OEUVRE

Fiche de la table R_UNITE_OEUVRE

Nom	R_UNITE_OEUVRE
Commentaire	Table de valeurs des unités d'oeuvre

Liste des colonnes de la table R_UNITE_OEUVRE

Nom	Commentaire	Type de données	Longueur	Précision
COD_UOEUVR	Code de l'unité d'oeuvre	VARCHAR2(3)	3	
DT_EFFET	date d'effet de l'unité d'oeuvre	DATE		
VALEUR	valeur associée à l'unité d'oeuvre	NUMBER(6,2)	6	2

*** Fin Document ***